

■建物概要

物件名	FP邸新築工事	延床面積	127.52	工法	FP105
建築地	青森県黒石市大字三島	太陽光発電	0		kW
地域区分	省エネ 3	年間日射	A2	暖房期日射	H2
		暖房設定	23℃	冷房設定	28℃

■年間一次エネルギー消費量

※平成25年省エネルギー基準「一次エネルギー消費量算定プログラム(住宅用)」による計算結果です。

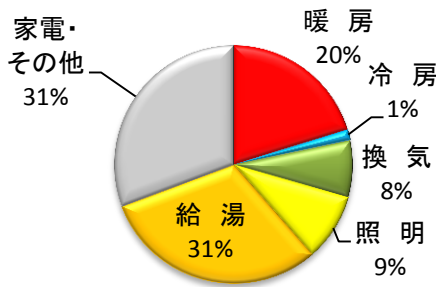
	低炭素基準値	省エネ基準値	設計値	単位	設計値の家庭エネルギー換算
暖房	29,070	32,300	13,999	MJ/年	1434
冷房	831	923	1,010		103
換気	4,308	4,787	5,343		547
照明	10,028	11,142	6,329		648
給湯	25,787	28,652	21,220		2174
家電・その他	21,211	21,211	21,211		2173
小計	91,235	99,015	69,112		7081
太陽光発電	評価量	-	0		0
総発電量	-	-	0		0
合計	91,235	99,015	69,112		7,081
	91.2	99.0	69.1	GJ/年	kWh/年

■建物の省エネルギー性能

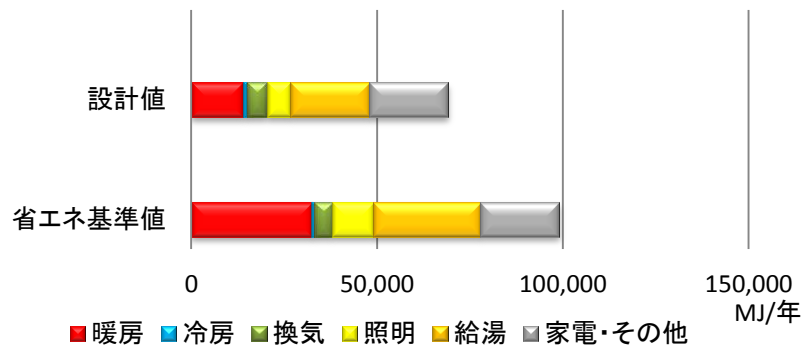
断熱性能(UA値)	省エネ基準値	0.56	W/m2K	基準値に対する断熱性能比率
	設計値	0.37	W/m2K	

※UA値【外皮平均熱貫流率】: 建物の断熱区画(床・壁・天井・開口部)の表面積1m2当たりから平均に逃げる熱のこと。

エネルギー消費比率 (設計値)



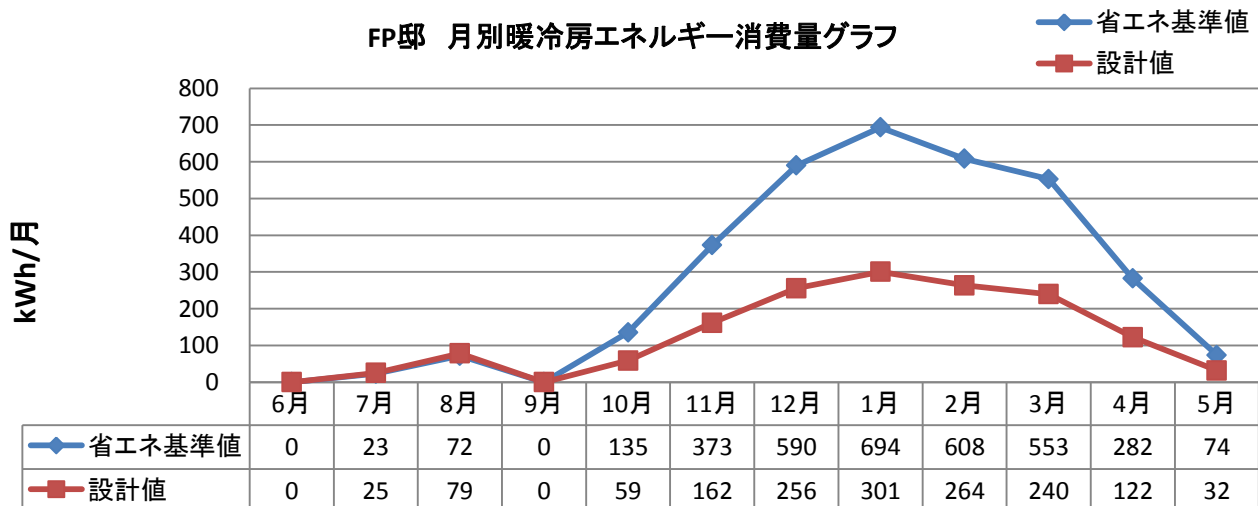
年間一次エネルギー消費量



※調理は家電・その他に含みます。

※太陽光発電は除きます。

FP邸 月別暖冷房エネルギー消費量グラフ



■用途別年間エネルギー消費量

	暖房	冷房	換気	照明	給湯	家電	自家消費	合計	売電
消費量(kwh)	1,434	103	547	648	2,174	2,173	0	7,081	0
エネルギー種別・単価選択	電気(平均)	電気(平均)	電気(平均)	電気(平均)	電気(夜間)	電気(平均)	電気(昼間)		電気(売電)
消費量(電気以外、m3またはℓ)	-	-	-	-	-	-	-		-
単価	29	29	29	29	11	29	30		37
光熱費目安(円)	41,595	3,001	15,876	18,805	24,394	63,024	0	166,696	0

※自家消費と売電は太陽光発電を設置した場合です。

◇家庭のエネルギー換算根拠

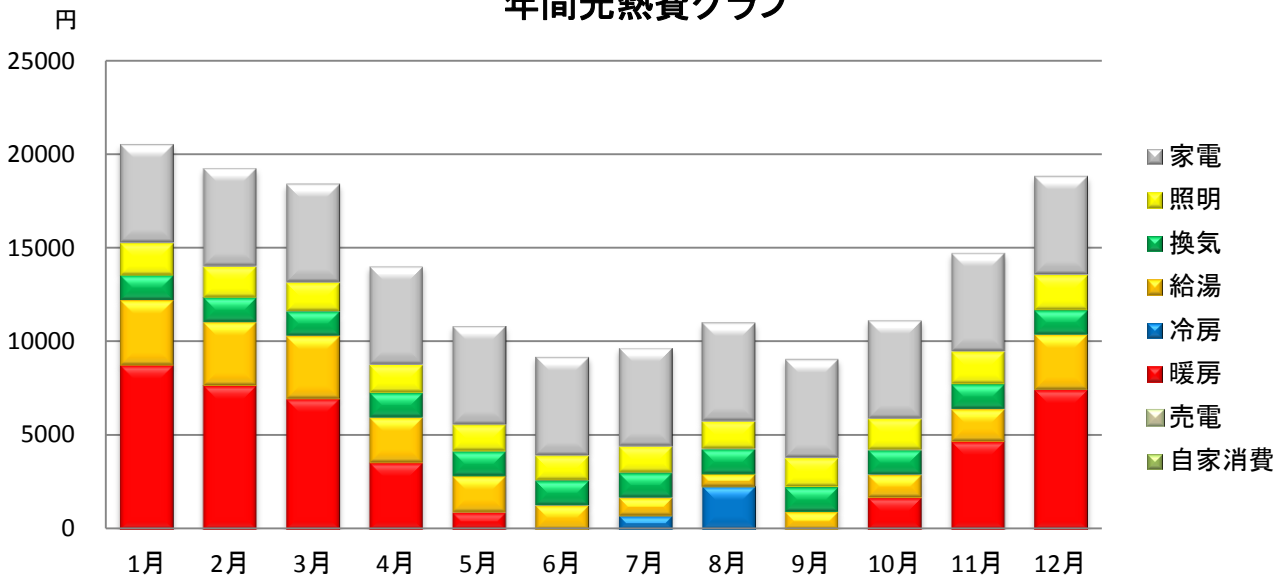
	電気	都市ガス	プロパンガス	灯油
一次エネルギー	9.76MJ/kwh	45MJ (12.5kwh)/m3	100MJ (27.78kwh)/m3	37MJ (10.28kwh)/ℓ
平均単価	29 円/kwh	102 円/m3	435 円/m3	92 円/ℓ

夜間	11.22 円/kwh
昼間	30 円/kwh
売電	37 円/kwh

※単価は目安です。電力会社の料金メニュー、地域、供給会社、料金変動などにより異なります。

電力会社 東北電力 料金メニュー 時間帯別電灯

年間光熱費グラフ



FPの家 年間エネルギー消費量 計算結果シートについて

- 平成25年10月、国の省エネルギー基準が14年ぶりに改正されました。最も大きな改正点は”住宅が消費する一次エネルギー消費量を計算し基準値以下とする”ことです。この主旨は、住宅の居住性の向上のみならず、地球温暖化対策と日本のエネルギー対策として住宅全体のエネルギー消費量の基準を設定したことにあります。
- 本結果シートの年間一次エネルギー消費量は、国が指定したプログラムにより計算されており、一定の前提条件のもとで算定する仕組みとなっている為、実際の一次エネルギー消費量とは必ずしも一致しないことをご承知置きください。
- この一次エネルギー消費量を家庭の光熱費に換算したものが、「家庭のエネルギー年間光熱費換算」です。その年の気象状況や暮らし方、エネルギー単価などにより光熱費の変動がありますので目安としてご覧ください。